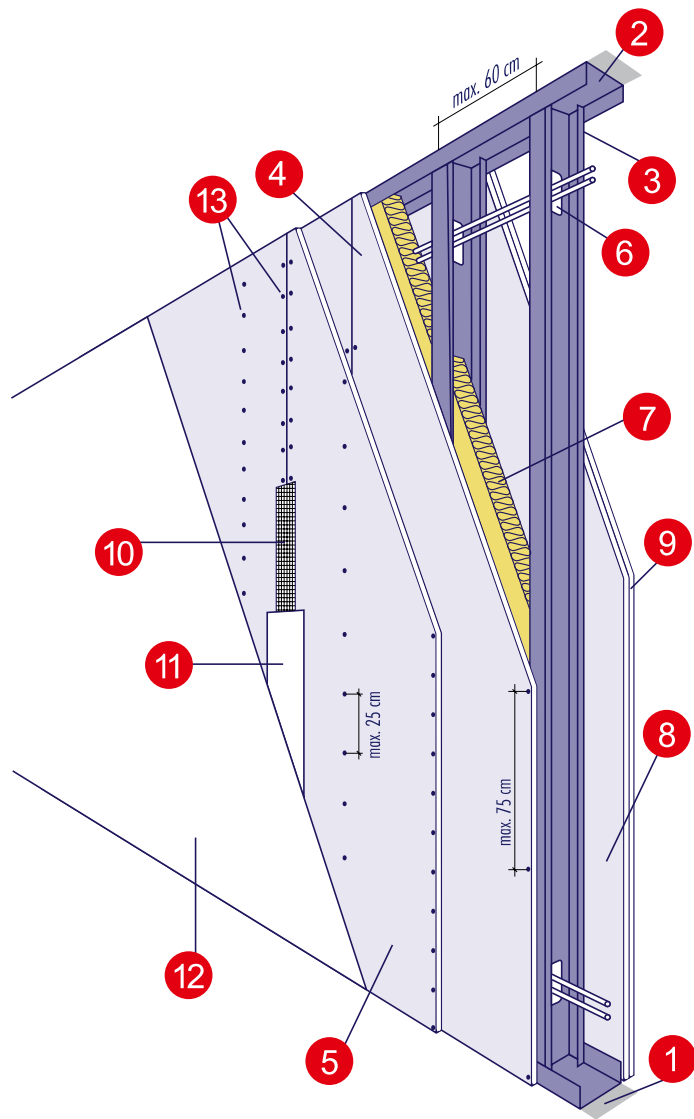


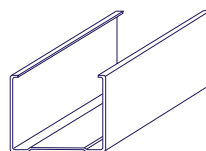
Acélvázra szerelt válaszfal



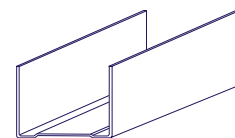
Válaszfal elemei:

1. Szigetelőszalag
2. Vízszintes teherhordó elemekre rögzített UW profil
3. 600 mm maximális tengelytávú CW profil (oszlopok)*
4. Norgips S gipszkarton lemezek első rétege
5. Norgips S gipszkarton lemezek második rétege
6. Szerelési vezetékek átvezetésére szolgáló furatok az oszlopokon
7. Ásványgyapot szigetelés
8. Norgips S gipszkarton lemezek első rétege (másik oldal)
9. Norgips S gipszkarton lemezek második rétege (másik oldal)
10. Erősítő szalag
11. Norgips Standard hézagkitöltő gipsz
12. Tetszőleges felületburkolás, pl.: emulziós, akril festék, tapéta, stb.
13. Lemezrögzítő csavarok

* 0,55 mm vastagságú CW profilok használata esetében.
0,50 mm vastagságú profilok használata esetében a maximális tengelytáv 400 mm.



CW profil



UW profil

1 m² acélvázra erősített válaszfal elkészítéséhez szükséges anyagok mennyisége egyszeri gipszkarton lemez burkolással

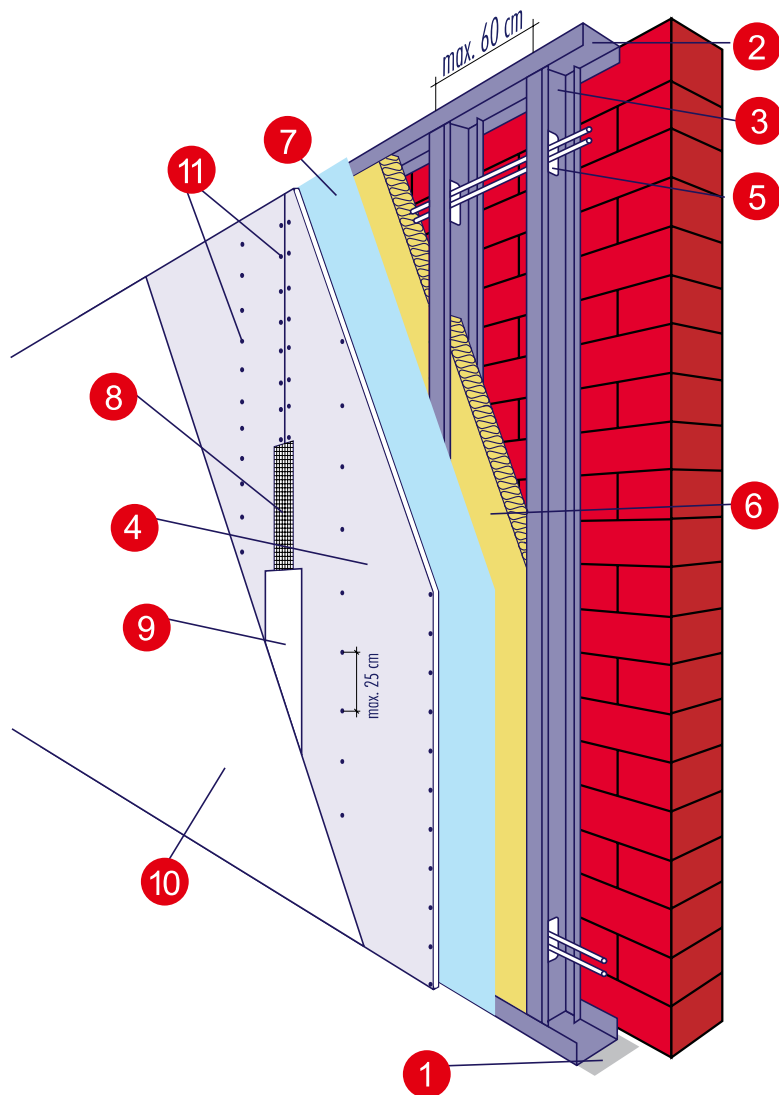
Anyag	egység	Használat 1 m ² esetében
CW profil	m	1,8
UW profil	m	0,8
Szigetelőszalag	m	1,2
Rögzítő dübök	db	1,5
Ásványgyapot	m ²	1
Norgips S gipszkarton lemez	m ²	2
3,5 x 25 lemezrögzítő csavarok	db	30
Norgips Standard hézagkitöltő gipsz	kg	0,7
Erősítő szalag	m	2,6

1 m² acélvázra erősített válaszfal elkészítéséhez szükséges anyagok mennyisége kétszeri gipszkarton lemez burkolással

Anyag	egység	Használat 1 m ² esetében
CW profil	m	1,8
UW profil	m	0,8
Szigetelőszalag	m	1,2
Rögzítő dübök	db	1,5
Ásványgyapot	m ²	1
Norgips S gipszkarton lemez	m ²	4
3,5 x 25 lemezrögzítő csavarok	db	15
3,5 x 35 lemezrögzítő csavarok	db	30
Norgips Standard hézagkitöltő gipsz	kg	1,2
Erősítő szalag	m	2,6



Acélvázra szerelt előtétfal

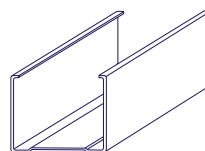


Előtétfal elemei:

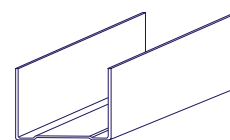
1. Szigetelőszalag
2. Vízszintes teherhordó elemekre rögzített UW profilok
3. 600 mm maximális tengelytávú CW profil (oszlopok)*
4. Norgips S gipszkarton lemezek rétege
5. Szerelési vezetékek átvezetésére szolgáló furatok az oszlopokon
6. Ásványgyapot szigetelés
7. Párazáró fólia**
8. Erősítő szalag
9. Norgips Standard hézagkitöltő gipsz
10. Tetszőleges felületburkolás, pl.: emulziós, akril festék, tapéta, stb.
11. Lemezrögzítő csavarok

* 0,55 mm vastagságú CW profilok használata esetében.
0,50 mm vastagságú profilok használata esetében a maximális tengelytáv 400 mm.

** Amennyiben szükséges az alkalmazása



CW profil



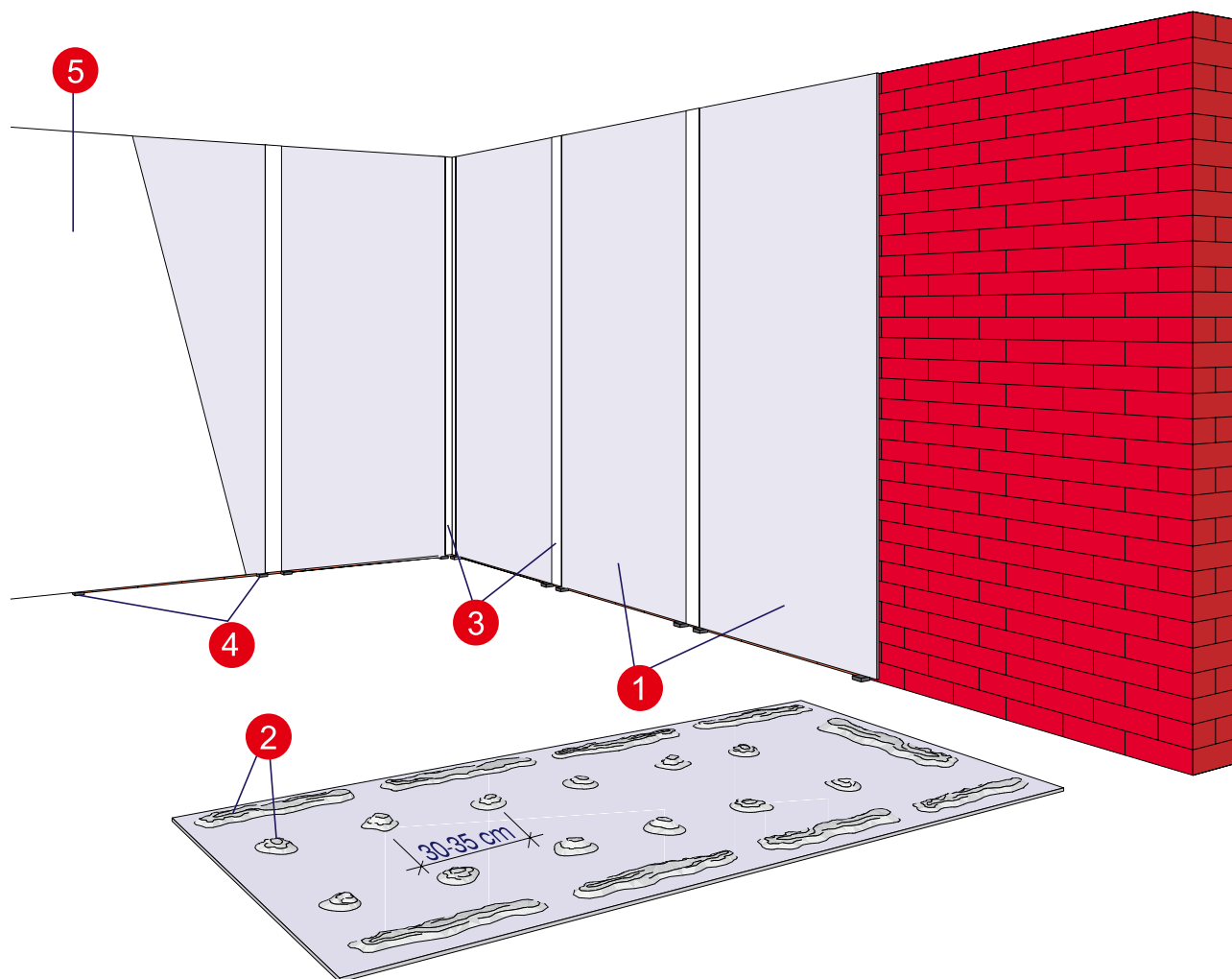
UW profil

1 m² acélvázra erősített előtétfal elkészítéséhez szükséges anyagok mennyisége egyszerű gipszkarton lemez burkolással

Anyag	egység	Használat 1 m ² esetében
CW profil	m	1,8
UW profil	m	0,8
Szigetelőszalag	m	1,2
Rögzítő dübelek	db	1,5
Ásványgyapot	m ²	1
Norgips S gipszkarton lemez	m ²	1
3,5 x 25 lemezerősítő csavarok	db	15
Norgips Standard hézagkitöltő gipsz	kg	0,35
Erősítő szalag	m	1,3
Párazáró fólia**	m ²	1



Ragasztógipsz - faltokra szerelt szárazvakolat (12,5 mm-es lemez)



Szárazvakolat elemei:

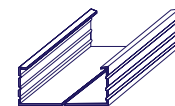
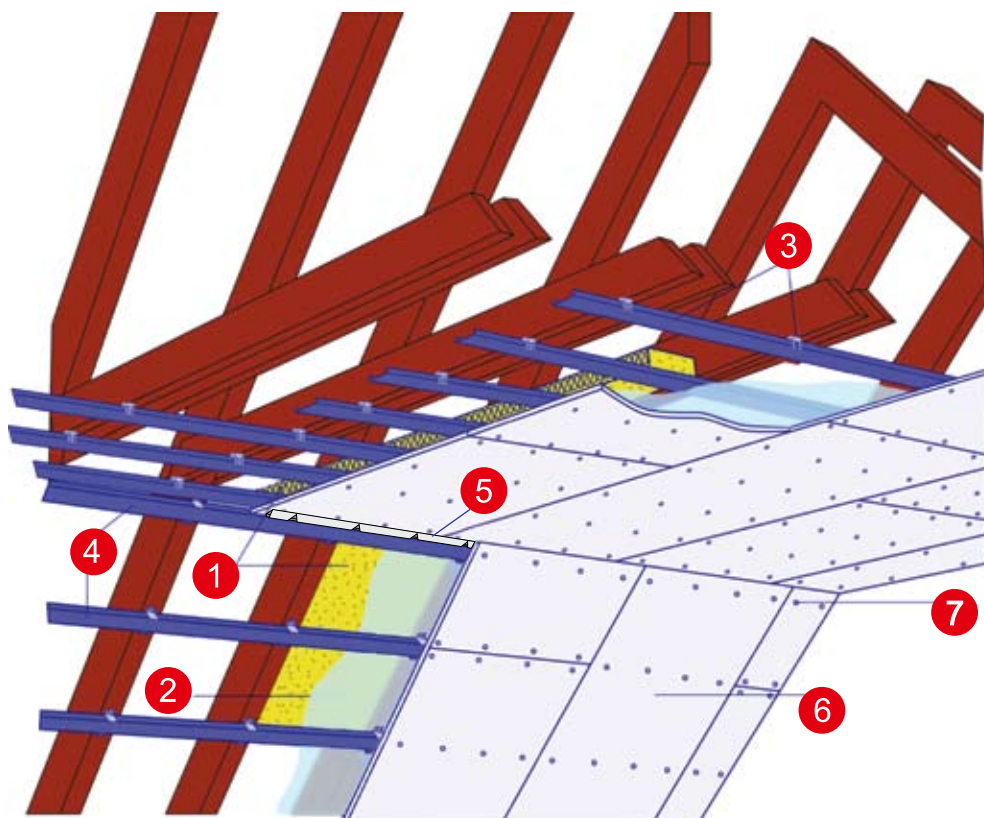
1. 12,5 mm-es Norgips S gipszkarton lemezek
2. Norgips Bonding Fix ragasztógipsz
3. Norgips Standard hézagkitöltő gipsz + erősítő szalag
4. Kb. 15 mm vastagságú alátétek
5. Tetszőleges felületburkolás, pl.: emulziós, akril festék, tapéta, stb.

1 m² ragasztógipsz faltokra szerelt szárazvakolat elkészítéséhez szükséges anyagok mennyisége

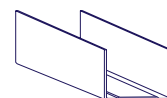
Anyag	egység	Használat 1 m ² esetében
Norgips S 12,5 mm-es gipszkarton lemez	m ²	1
Norgips Bonding Fix ragasztógipsz	kg	5
Norgips Standard hézagkitöltő gipsz	kg	0,35
Erősítő szalag	m	1,3



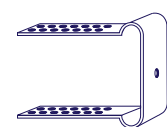
Acélvázra szerelt tetőtér beépítés



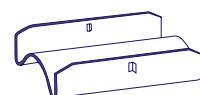
CD 60 Profil



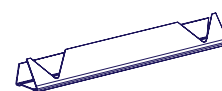
UD 30 Profil



ES plus 60 direktfüggesztő



60/27 hosszoldó



V Profil

1. Ásványgyapot
2. Párázáró fólia
3. ES plus 60/75, 60/125 direktfüggesztők
4. CD 60 profil
5. V Profil
6. Norgips S gipszkarton lemezek
7. Lemezrögzítő csavarok max. 17 cm - ként

Gipszkarton lemez vastagsága [mm]	CD 60 profilok közötti megengedett távolságok	
	CD 60 profilra merőlegesen szerelt gipszkarton lemez [mm]	CD 60 profittal párhuzamosan szerelt gipszkarton lemez [mm]
12,5	500 *	400 *
15	500 *	400 *
2 x 12,5	500 *	400 *

1m² acélszerkezetre történő tetőtér beépítéséhez szükséges anyagmennyiség

Anyag	Egység	1 m ² felületre elhasználandó anyag **	1 m ² felületre elhasználandó anyag ***	1 m ² felületre elhasználandó anyag ****
CD 60 profil	m	2,5	3	2,5
ES plus 60 rögzítő direktfüggesztő	db	3	4	3
Facsarok	db	6	8	6
4,2 x 11 lemezerőszívő csavarok	db	12	16	12
60/27 hosszoldó	db	0,5	0,6	0,5
Norgis S típusú gipszkarton lemez	m ²	1	1	2
3,5 x 25 lemezerőszívő csavarok	db	25	25	10
3,5 x 35 lemezerőszívő csavarok	db	-	-	25
UD 30 profil	m	0,3	0,3	0,3
Norgips Standard hézagkitöltő gipsz	kg	0,35	0,35	0,60
Erősítő szalag	m	1,3	1,3	1,3
V profil	m	0,4	0,4	0,4

* 0,55 mm vastagságú CD 60 profilok használata esetében megadott távolságok. 0,50 mm vastagságú profilok használata esetében a megadott távolságokat 100 mm - el csökkenteni kell. Vigyázat! 0,50 mm vastagságú CD 60 profiból készült vázhoz tilos DF és DFH2 típusú lemezeket valamint többretegű kötéseket csavarni.

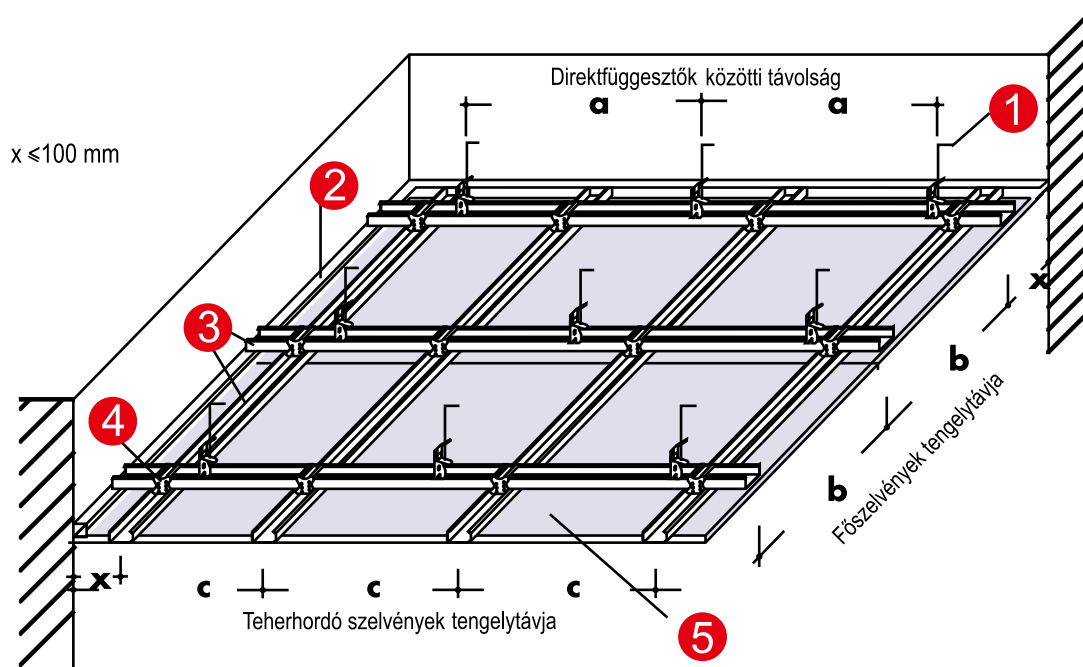
** - CD 60 profilra merőlegesen szerelt gipszkarton lemez beépítés esetén

*** - CD 60 profittal párhuzamosan szerelt gipszkarton lemez beépítése esetén

**** - CD 60 profilra merőlegesen szerelt kettős kötésű gipszkarton lemezek beépítése esetén

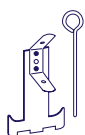


Acélvázra szerelt álmennyezet

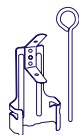


1. Direktfüggesztő
2. UD 30 profil
3. CD 60 profil
4. Keresztösszekötő
5. Norgips S gipszkarton lemezek

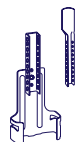
Gipszkarton lemezek vastagsága [mm]	Direktfüggesztők közötti megengedett távolság a [mm]	Megengedett távolság az alaprétégben b [mm]	Megengedett távolság a teherhordó rétegben, keresztirányban szerelt c [mm]
9,5	850 *	1000 *	400 *
12,5	850 *	1000 *	500 *
15	850 *	1000 *	500 *
2 x 12,5	750 *	1000 *	500 *



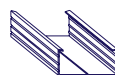
Lapos direktfüggesztő rugóval



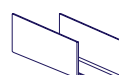
Forgó direktfüggesztő rugóval



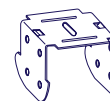
Nóniuszos forgó direktfüggesztő



CD 60 profil



UD 30 profil



Keresztösszekötő

1 m² dupla acélszerkezetre történő álmennyezet elkészítéséhez szükséges anyagmennyiség

Anyag	egység	Használat 1 m ² esetében **	Használat 1 m ² esetében ***	Használat 1 m ² esetében ****
UD 30 profil	m	0,6	0,6	0,6
CD 60 profil	m	3,5	3,5	3,8
Rögzítő dübelek	db	3	3,3	3
3,5 x 25 lemeztörszítő csavarok	db	25	10	25
3,5 x 35 lemeztörszítő csavarok	db	0	25	0
Erősítő szalag	m	1,3	1,3	1,3
60/60 keresztösszekötő	db	2,5	2,5	2,8
60/27 hosszoldó	db	0,6	0,6	0,7
Rögzítő direktfüggesztő	db	2	2,3	2
Norgips S gipszkarton lemez	m ²	1	2	1
Norgips Standard hézagkitöltő gipsz	kg	0,35	0,60	0,35

* 0,55 mm vastagságú CD 60 profilok használata esetében megadott távolságok. 0,50 mm vastagságú profilok használata esetében a megadott távolságokat 100 mm - el csökkenteni kell. Vigyázat! 0,50 mm vastagságú CD 60 profilból készült vázhoz tilos DF és DFH2 típusú lemezeket valamint többretegű kötéseket csavarni.

** - 1 x 12,5 mm, 1 x 15 mm vastag gipszkarton lemezzel való burkolás esetén

*** - 2 x 12,5 mm vastag gipszkarton lemezzel való burkolás esetén

**** - 1 x 9,5 mm vastag gipszkarton lemezzel való burkolás esetén

